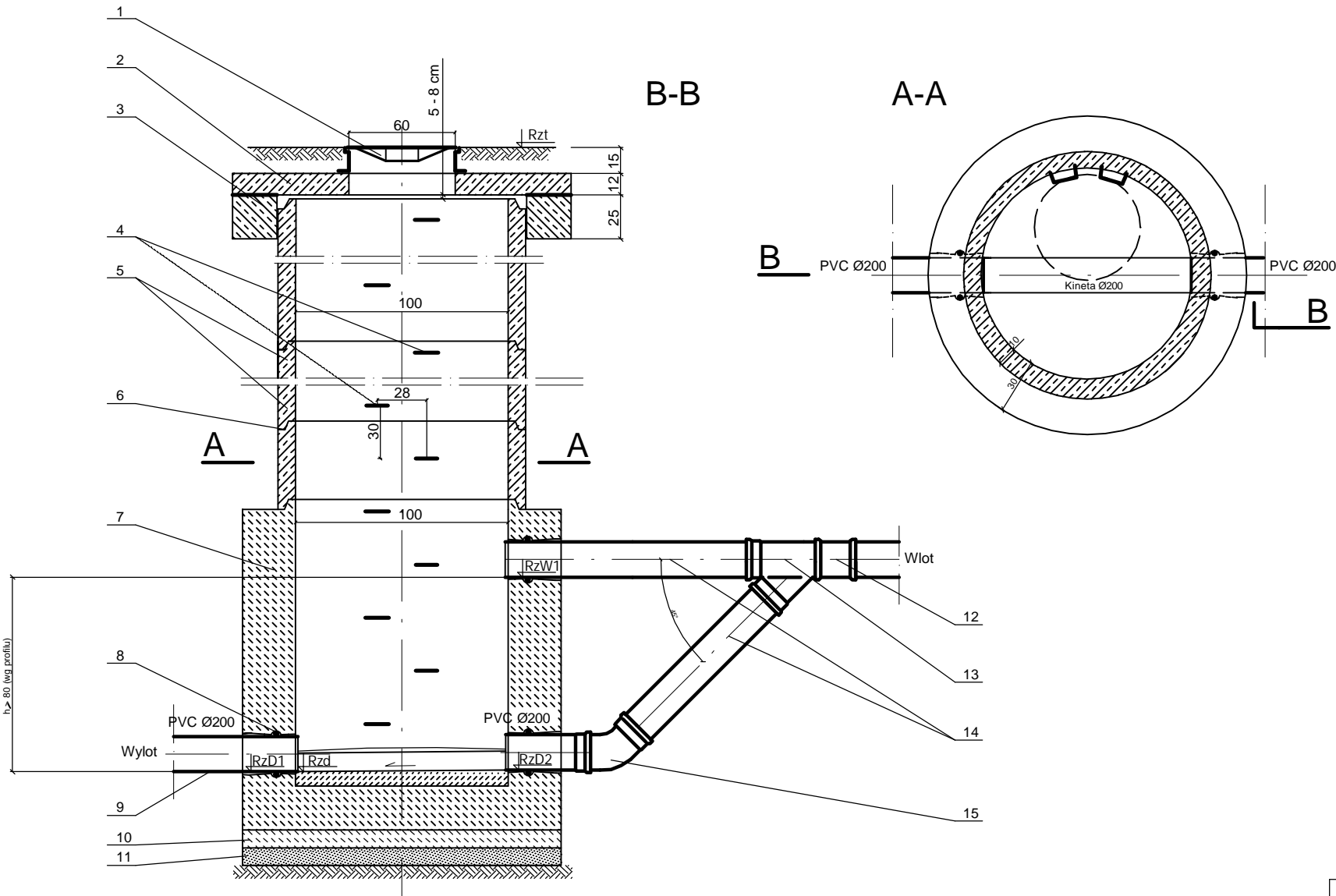


STUDZIENKA BETONOWA KASKADOWA DN1000
Z ELEMENTAMI PREFABRYKOWANYMI



| WYPOSAŻENIE STUDNI KASKADOWEJ | | |
|-------------------------------|-----------------------------------|-----------------------------|
| 1 | Właz żeliwny kanałowy | Ø600 |
| 2 | Płyta żelbetowa | d =12cm |
| 3 | Wieniec żelbetowy odciążający | |
| 4 | Stopnie włazowe | |
| 5 | Kręgi żelbetowe | Ø1000 |
| 6 | Uszczelnienie (połączenie kręgów) | Uszczelka klinowa |
| 7 | Dennica betonowa-prefabrykat | |
| 8 | Szczelne przejście | Tuleja ochronna z uszczelką |
| 9 | Rurociąg grawitacyjny | PVC DN 200 |
| 10 | Podsypka cementowo-piaskowa | 10 cm |
| 11 | Podsypka piaskowa | 15 cm |
| 12 | Złączka | PVC DN 200 |
| 13 | Trójnik | PVC DN 200/200/45 |
| 14 | Prostka | PVC DN 200 |
| 15 | Kolano | PVC DN 200/45 |

UWAGI
1. Wszystkie spoiny dokładnie wypełnić i zatrzeć na gładko

Zestawienie elementów studni rewizyjnych kaskadowych betonowych Dn1000 - kanalizacja grawitacyjna - według załącznika nr 3

| | | | | |
|---|-----------------------------|---------------------|---------------------------------|--------|
| GEOKART - INTERNATIONAL Spółka z o. o. 35–113 Rzeszów, ul. Wita Stwosza 44 | | | | |
| Rodzaj projektu: PROJEKT WYKONAWCZY | | Data: 11.2011 r. | | |
| Budowla: (nazwa, adres) BUDOWA KANALIZACJI W GMINIE SKOCZÓW ORAZ W CZĘŚCI GM. JASZENICA ZAD. 1 KANALIZACJA SANITARNA W MIEJSCOWOŚCI PIERSCIEC (CZĘŚĆ POŁUDNIOWA, CZĘŚĆ POŁNOĆNA, CZĘŚĆ POŁUD-WSCH.) WRAZ Z CZĘŚCIĄ SKOCZÓW (REJON ULICY DOLNY BÓR), PIERSCIEC-UCHYLANY, KOWALE, KICZYCE (CZĘŚĆ POŁUDNIOWA)-GM. SKOCZÓW ORAZ W CZĘŚCI MIEJSCOWOŚCI WIESZCZETA gm. JASZENICA | | | | |
| Nazwa rysunku: STUDZIENKA BETONOWA KASKADOWA DN1000 | | Nr rysunku: 96 | Skala rysunku: 1:25 | |
| ZESPÓŁ PROJEKTOWY: | | | | |
| FUNKCJA: | TYTUŁ, IMIĘ, NAZWISKO | SPECJALNOŚĆ: | NR UPR.: | Podpis |
| Projektował: | inż. Bernard Konkol | Sanitarna | Upr.bud.Nr: PDK/0035/PWOS/09 | |
| Opracował: | mgr.inż. Sławomir Karwat | Sanitarna | | |
| Sprawdzający: | mgr.inż. Mieczysław Gamracy | Sanitarna | Upr.bud.Nr: S-161/01 | |